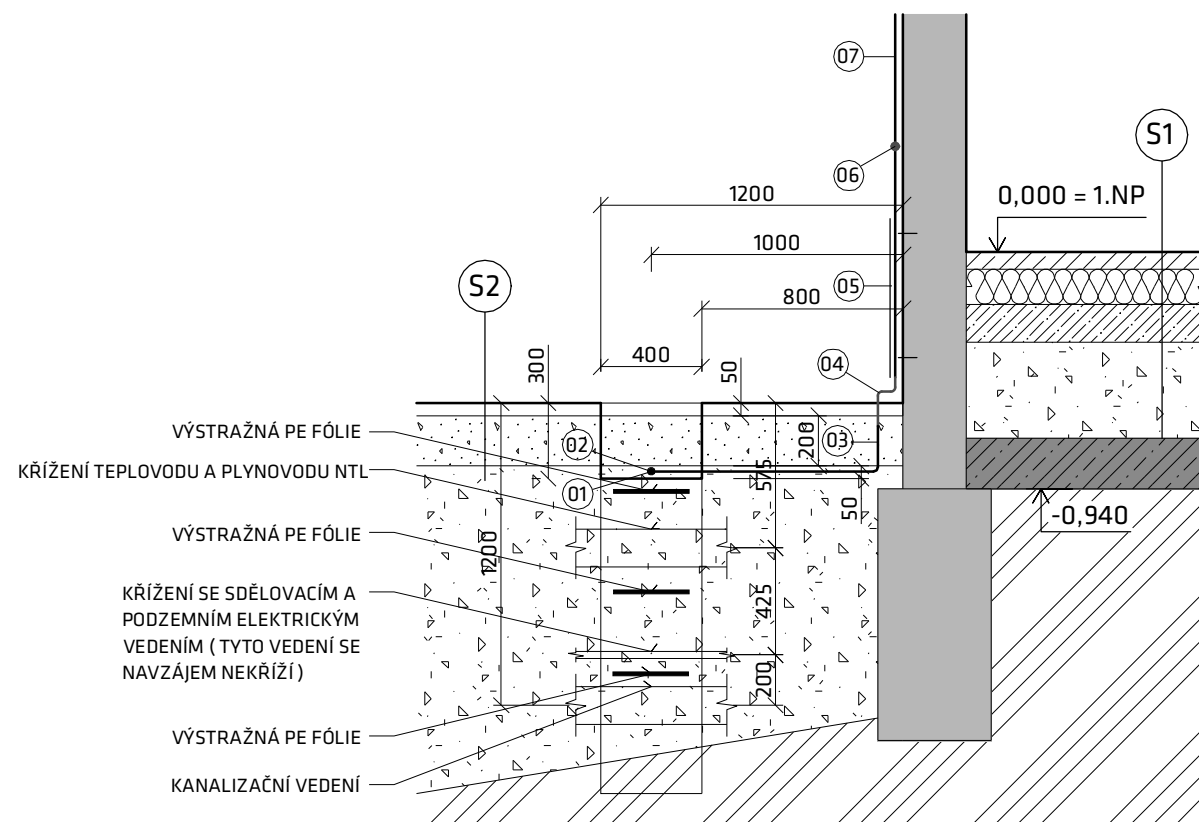
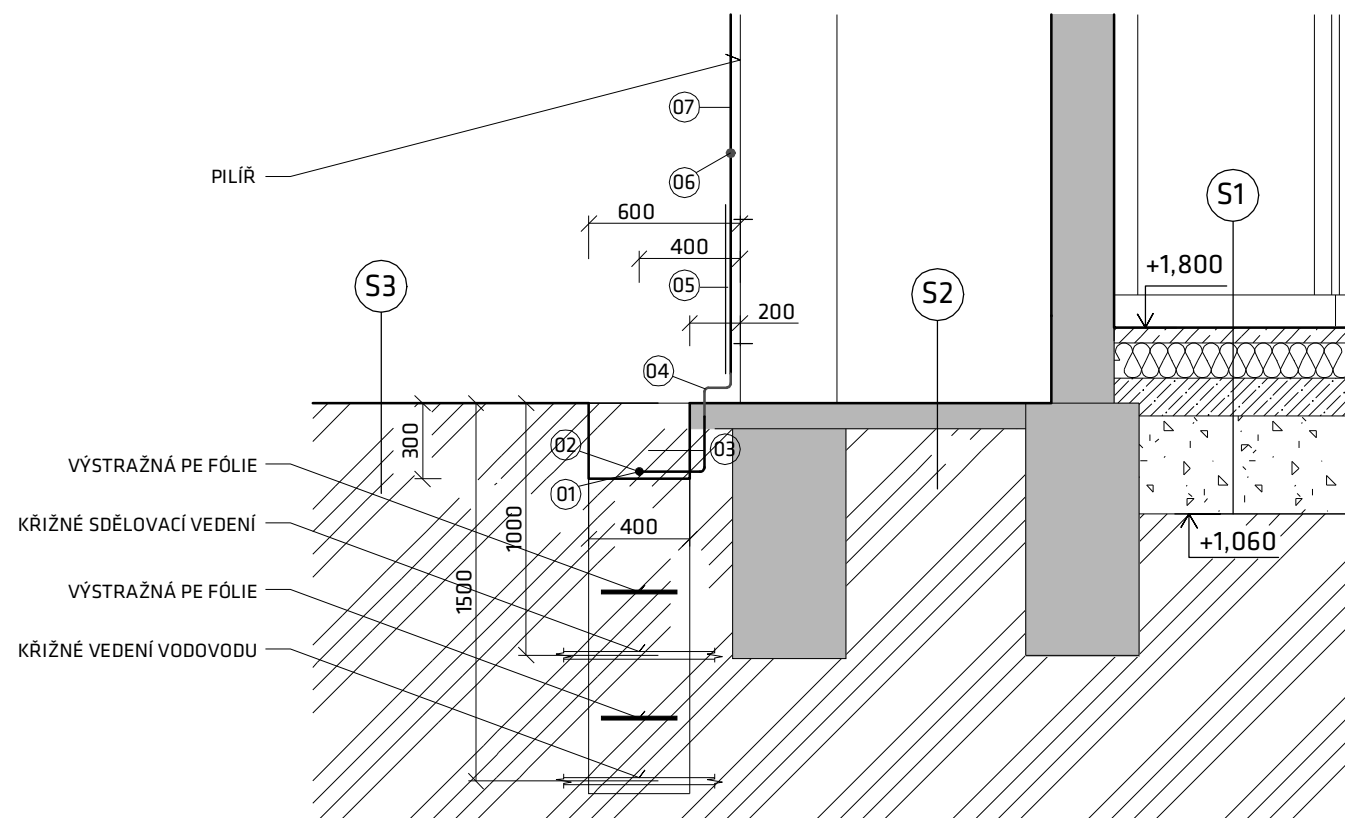


### ŘEZ VÝKOPEM V HLOUBCE 300 mm (VEDENÍ VE STÁVAJÍCÍCH MANIPULAČNÍCH PLOCHÁCH)

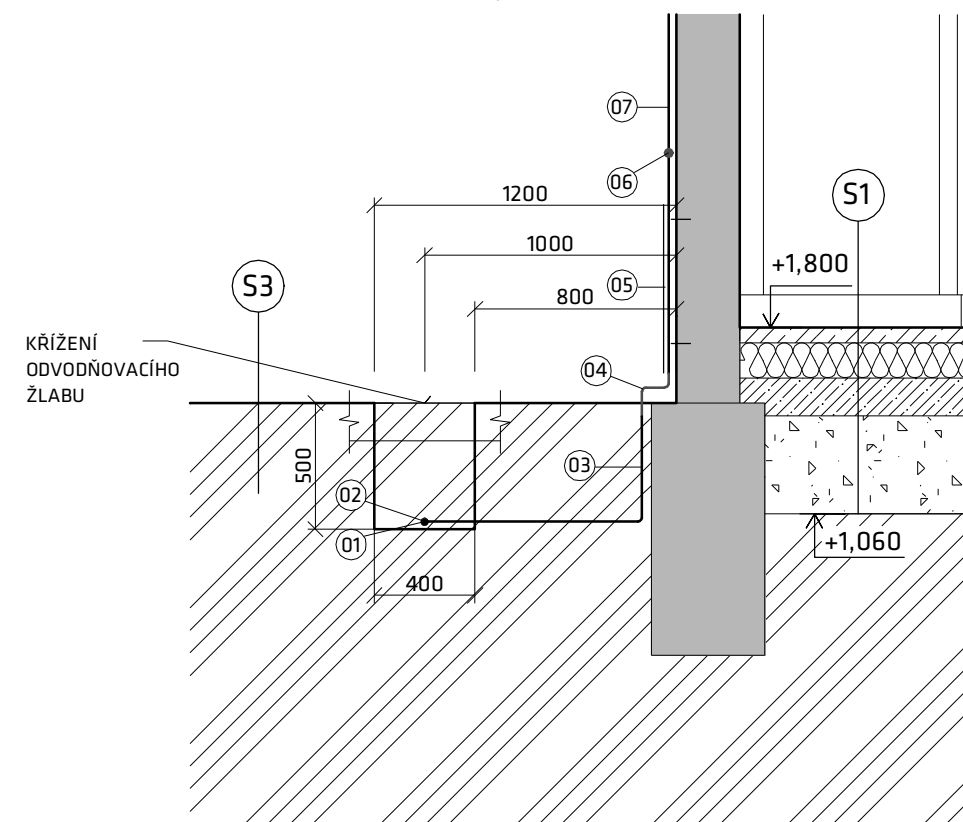


### ŘEZ VÝKOPEM V HLOUBCE 300 mm ( VEDENÍ V JÍLOVÉ PŮDĚ KOLEM PAVILONU D )



### ŘEZ VÝKOPEM V HLOUBCE 500 mm (VEDENÍ V JÍLOVÉ PŮDĚ)

(bez křížení s vedením technické infrastruktury)



LEGENDA:

- 01 OKRUŽNÍ VEDENÍ Z KULATINY FeZn 10 mm2  
V CELÉ DÉLCE ZÁKLADOVÉHO PÁSU
- 02 SVORKA SR03
- 03 FeZn tl.10mm
- 04 ANTIKOROZNÍ OCHRANA
- 05 OCHRANNÝ ÚHELNÍK
- 06 ZKUŠEBNÍ SVORKA
- 07 DRÁT FeZn tl. 10 mm

## SKLADBY:

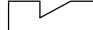
- S1** ŽELEZOBETONOVÁ DESKA tl. 150 mm  
 HYDROIZOLACE  
 PODLAHOVÁ IZOLACE tl. 140 mm  
 ROZNÁŠECÍ BETONOVÁ VRSTVA tl. 60 mm  
 PVC tl. 4 mm
- S2** STÁVAJÍCÍ SKLADBA MANIPULAČNÍ PLOCHY
- S3** STÁVAJÍCÍ ROSTLÝ TERÉN

POZNÁMKA:

- Vedení výkopu nového uzemňovacího pásku bude vedeno ve stávající půdě nejlépe vrstvě jílu a ve stávajících manipulačních plochách. Po dokončení stavebních prací bude veškerý terén uveden do původního stavu.

- V místech křížení nutno provést ruční výkop pro umístění uzemňovacího pásku. Skutečné stranové i hloubkové uložení stávajících inženýrských sítí se může od PD lišit a proto dbát zvýšené pozornosti při výkopu v místech křížení. Stávající inženýrské nutno před výkopovými pracemi zaměřit.

0,000 = 353,900 m.n.m. Bpv

NÁZEV STAVBY:		<b>ZŠ Kaštanová, Třinec, Kaštanová 412 - Rekonstrukce, 1. etapa</b>		DATUM:		05/2018	
INVESTOR:		Město Třinec, Jablunkovská 160, 739 61 Třinec		FORMÁT:		2 x A4	
OBEC:		Třinec, parc. č. 602/2, 602/3		K.Ú.: Dolní Líštná (771091)		ZAKÁZKA Č.: 2017_011_r	
VED. ARCHITEKT:		Ing. arch. Marek Pyszko		 <b>nodum atelier</b> Nádražní 49, 739 91 Jablunkov IČ: 29462525   www.nodum.cz		AUTORIZACE:	
VED. PROJEKTANT:		Milan Czudek					
VYPRACOVAL:		Vojtěch Krzyżowski					
STUPEŇ:		Dokumentace pro provádění stavby DPS					
ST. OBJEKT:		NÁZEV VÝKRESU:		MĚŘITKO:		VÝKRES Č.:	
SO 05		Uzemnění bleskosvodu - řezy výkopem		1:30		D.1.1.b.35	